

# BIGHOLIDAY 2014 ポイント集計データ

	気温/℃	水温/℃	海域/日数	ポイント
1月	13~23	21~22	伊良部島 0 下地島 4 八重干瀬、南岸など遠征 0	① 魔王の宮殿 3回 ② アントニオガウディ 2回 ③ マリンレイク、中の島ホール etc... 1回
2月	13~24	21~22	伊良部島 0 下地島 3 八重干瀬、南岸など遠征 1	① 各ポイント一回ずつ ※ 1月2月は冬季休業期間有り
3月	13~26	21~22	伊良部島 7 下地島 13 八重干瀬、南岸など遠征 2	① マリンレイク、Wアーチ 7回 ② アントニオガウディ、中の島チャネル 6回 ③ 35ホール、スネークホール、クロスホール 5回
4月	15~27	22~24	伊良部島 5 下地島 16 八重干瀬、南岸など遠征 1	① マリンレイク 8回 ② 中の島チャネル 7回 ③ 魔王の宮殿、クロスホール 5回
5月	19~30	24~27	伊良部島 7 下地島 17 八重干瀬、南岸など遠征 2	① 魔王の宮殿 8回 ② クロスホール 7回 ③ 沈船クラブ、L字アーチ、中の島ホール 4回
6月	23~32	27~29	伊良部島 20 下地島 6 八重干瀬、南岸など遠征 1	① クロスホール 10回 ② スネークホール 9回 ③ Wアーチ 8回
7月	25~34	29~30	伊良部島 20 下地島 4 八重干瀬、南岸など遠征 1	① Wアーチ 8回 ② クロスホール 7回 ③ スネークホール 6回
8月	25~32	29~30	伊良部島 14 下地島 13 八重干瀬、南岸など遠征 2	① クロスホール、オーバーハング 6回 ② 沈船クラブ 5回 ③ 魔王の宮殿、スネークホール、L字アーチ 4回
9月	25~32	29~30	伊良部島 8 下地島 19 八重干瀬、南岸など遠征 0	① 魔王の宮殿 10回 ② マリンレイク 8回 ③ 35ホール 7回
10月	21~30	26~29	伊良部島 1 下地島 18 八重干瀬、南岸など遠征 1	① マリンレイク 5回 ② 35ホール、G Tドロップ、 4回 ③ 魔王の宮殿、女王の部屋、中の島ホール etc.. 3回
11月	20~29	24~26	伊良部島 3 下地島 21 八重干瀬、南岸など遠征 1	① アントニオガウディ 10回 ② 35ホール 7回 ③ 魔王の宮殿 6回
12月	15~23	24~22	伊良部島 1 下地島 14 八重干瀬、南岸など遠征 1	① アントニオガウディ、マリンレイク 5回 ② 魔王の宮殿、35ホール 4回 ③ 中の島チャネル、中の島ホール 3回

# ★2014 ポイント別 D I V E 数ランキング★



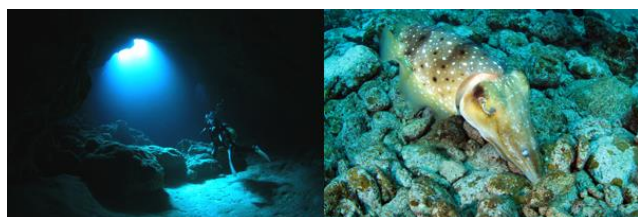
## 魔王の宮殿 (下地島) 54回



リクエスト件数も不動の NO.1  
春夏秋冬、行ける海況ならいつでもチャレンジしました。住み着き始めて2年半になるサメも現在は80%程の確率で会えます  
**今年も BIGHOLIDAY は魔王の宮殿で年間 DIVE 数 NO.1 を目指します!**



## クロスホール (伊良部島) 50回



伊良部島方面唯一の大きなホールポイント。  
特に3月～7月の約5ヶ月間は  
ゴブシメの交接⇒産卵⇒孵化を順番に楽しめたのでたくさんのゲストさまに見てもらおうと  
勢力的に通ったのが上位に輝いた要因であると思います。



## マリンレイク (下地島) 49回



レーザービームが見られるポイントとしては  
抜群の安定感を誇るため、午後の3本目に  
良く行くポイント。水深が約13mと浅く、  
ゆっくり洞窟探検したり、写真を撮ったりできる。  
また下地島内の池には浮上することが出来る宮古島らしい不思議な地形。

4位	W アーチ (伊良部島)	40回
5位	アントニオガウディ (下地島)	37回
6位	35ホール (下地島)	36回
7位	中の島チャネル (下地島)	35回
8位	スネークホール (伊良部島)	34回
9位	L字アーチ (伊良部島)	30回
10位	GTドロップ (下地島)	22回